

# 東京北法律・九条の会・第 35 回企画のご案内

福島第 1 原発の収束が未だできていない中で、横須賀米軍港の放射能が危ない

## 横須賀軍港めぐりツアー・参加者募集のご案内

ひとたび空母と潜水艦の原子炉がメルトダウンを起こしたらどうなるのか。これまでの事故と故障など正確な情報が全く知らされないでよいのか。

いま、私たち東京在住の市民は、新宿 1ヶ所という、しかも不十分な公表の数値を見ながら、放射線被害の飛散と拡大をどう避けたらよいか、日々不安に陥っています。幼児・子供のいる家庭はいつそうです。

しかも、福島第 1 原発 3 基のメルトダウン収束の見通しの無いなかで、同種の危険が東京にも横須賀米軍原子力空母と原潜から迫っていることに改めて思いを致さざるを得ません。とくに、2008 年 9 月配備された原子力空母・ジョージワシントンが入港直前に深刻な艦内火災を発生させましたが、原子炉本体の損傷と放射線の飛散に関しては軍事機密として一切公表しませんでした。

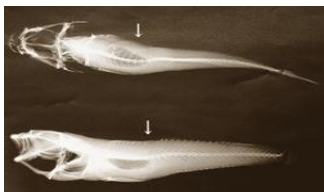
横須賀は東京の玄関口にあり、その距離は東京から約 50km、福島第 1 原発よりずっと東京に身近です。もし、ここで原子炉災害が起こり、放射線被害が発生することがあれば、それは東京をはじめ関東一帯の市民・住民に大混乱と大避難を求めることが必要となります。したがって、福島第 1 原発災害の経験からみても、原子力利用の米軍艦船の入港には、政府が抜本的規制を強めなければならないと考えます。そこで、横須賀軍港とはどういうものなのか、野外見学会を催すことにしました。この機会に、御参加下さい。お待ちしております。

## 横須賀軍港めぐりツアー 参加者募集の要領

期日・2011年7月23日(土)



原子力空母ジョージワシントン  
別紙のとおり危険なもの



レントゲンで異常が確認された奇形ハゼ  
「横須賀港の環境汚染実態調査」(神奈川県保険医協会による)より

- ・バスで出発 (午前 8 時 30 分出発・8 時 15 分東京北法律事務所前集合)
- ・現地会館で、講演「原子力空母の危険性」など・DVD 上映
- ・クルーザーによる軍港 1 周めぐり
- ・記念艦「三笠」の見学
- ・昼食・海軍カレー
- ・帰り 午後 4 時出発(帰京・午後 6 時頃・JR 王子駅前解散予定)
- ・費用 大人 3,500 円・小学生 2,900 円(その他経費は北法律で負担します)

費用にはバス代・昼食代・クルージングの運賃が含まれます。費用は当日集めます。  
ご参加の方には、別に日程表などをお送りします。

### 参加申し込み

参加ご希望の方は、7月12日(火)までに(先着28名様まで)、同封の葉書か、この用紙でFAXして下さい(03-3907-2183)。小学生の同行の有無も明記して下さい。

ご氏名 \_\_\_\_\_ 同行者 \_\_\_\_\_ 同行者 \_\_\_\_\_  
(氏名) (氏名) (参加総数 名)

ご住所 \_\_\_\_\_

電話番号 \_\_\_\_\_ FAX 番号 \_\_\_\_\_

東京北法律事務所・九条の会

東京都北区王子本町1丁目18番1号 北法ビル TEL 03-3907-2105 FAX 03-3907-2183